

SGT URBANA

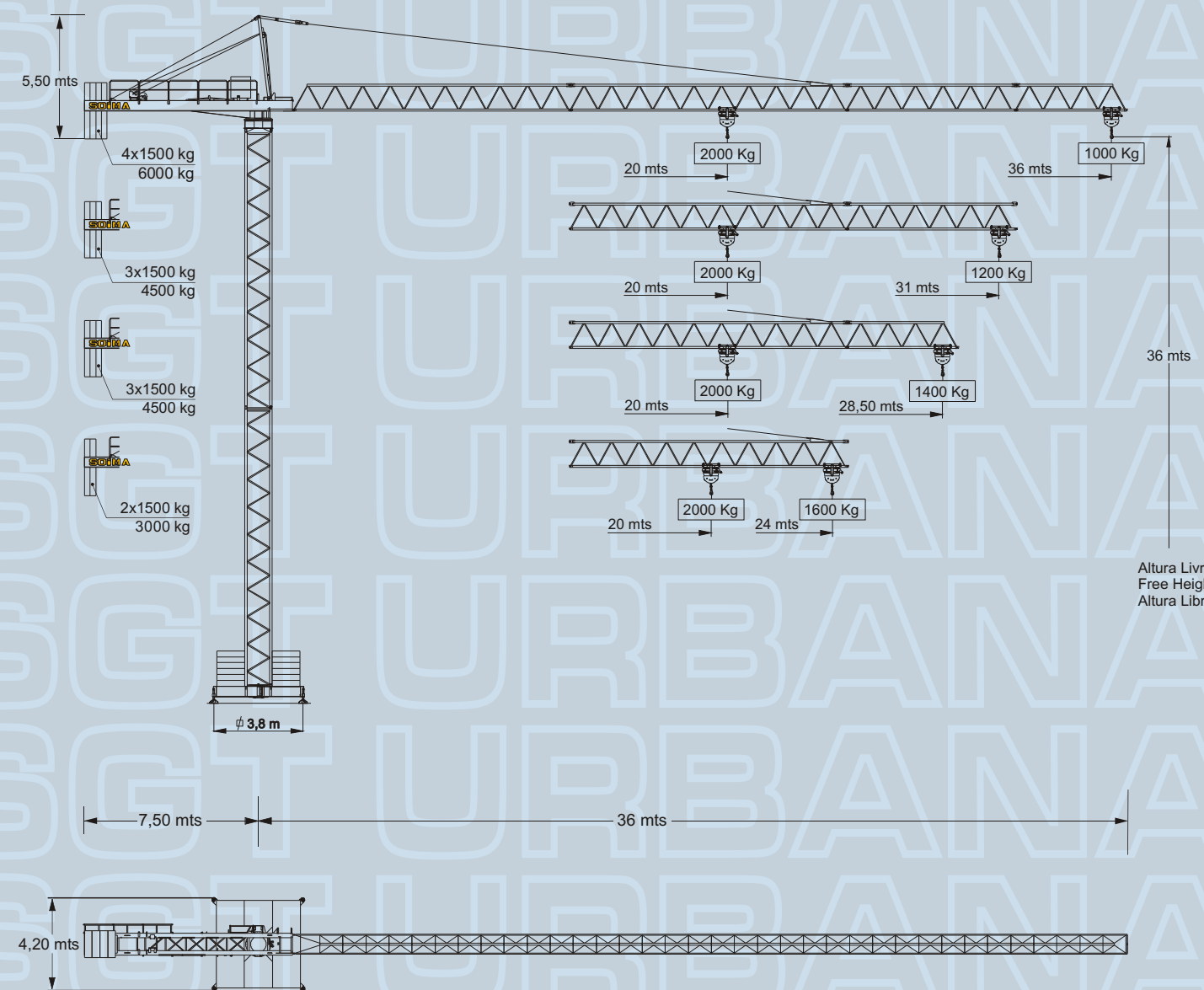
SGT URBANA

ELEMENTOS / Parts / Elementos

	A (mm)	B (mm)	C (mm)	Peso (Kg)
1º Tramo de Lança / Jib Section / Pluma	11920	850	1060	540
2º Tramo de Lança / Jib Section / Pluma	11920	850	1060	540
3º Tramo de Lança / Jib Section / Pluma	7320	850	1060	330
4º Tramo de Lança / Jib Section / Pluma	4820	850	1060	215
Tramo de Torre 12 mts Tower Section / Tramo	11985	1160	1160	2000
Tramo de Torre 6 mts Tower Section / Tramo	6075	1160	1160	1030
Tramo de Torre 3 mts Tower Section / Tramo	3120	1160	1160	600
Contralança / Counter Jib / Contrapluma	9020	1440	1710	4150
Chassis / Basis Frame / Chasis	5525	430	720	750
Chassis / Basis Frame / Chasis	2720	250	720	400
Contrapesos / Counterweights / Contrapesos	1160	320	2450	1500



DC - UR/03.2003



Sujeito a modificações / subject to modification / modificaciones reservadas

SOCIEDADE INDUSTRIAL DE MÁQUINAS, SA

GRUAS
EQUIPAMENTOS
PARA CONSTRUÇÃO CIVIL

Edifício SOIMA - Viso
Apartado 143
3501-903 VISEU - PORTUGAL
Telef.: 351 232 470530
Assistência: 351 232 470550
Fax: 351 232 470539
www.soima.com • info@soima.com



AGENTE / DEALER / AGENTE:

Design e Impressão:
Tip. Beira Alta • 232 424 258

Grua Torre

Tower Crane

Grua Torre



CARACTERÍSTICAS / Characteristics / Características

MOVIMENTO Motions / Movimiento	POT. MOTORES Motor's power / Pot. de motor	VELOCIDADE Speed / Velocidad
ELEVAÇÃO Hoisting/Elevación	9 Kw	6,5 m / min 20 m / min 40 m / min
DISTRIBUIÇÃO Trolleying/Distribución	1,5 Kw	25 m / min 50m / min
ORIENTAÇÃO Slewing/Orientación	4 daN.m	Progressiva de / Progressive from / Progressiva de: 0 a 1 rpm e 1 a 0 rpm
TRANSLAÇÃO (Opção/Option/Opción) Travelling/Translación	2x2,2 Kw	15 m / min

POTÊNCIA TOTAL / Power Supply / Potencia Eléctrica	26 KVA
TENSÃO / Voltage / Tensión	400 V ± 5% (50 Hz)

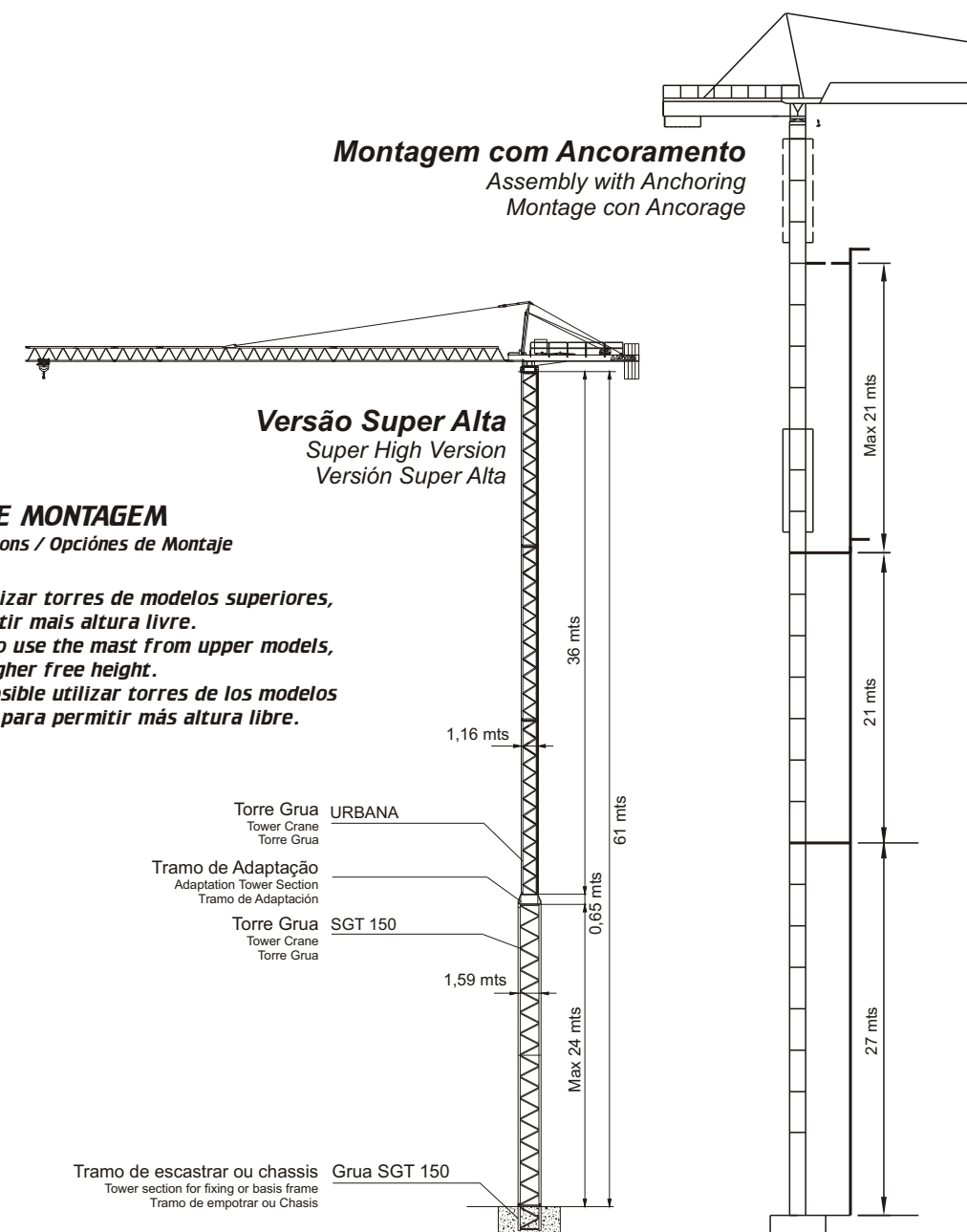
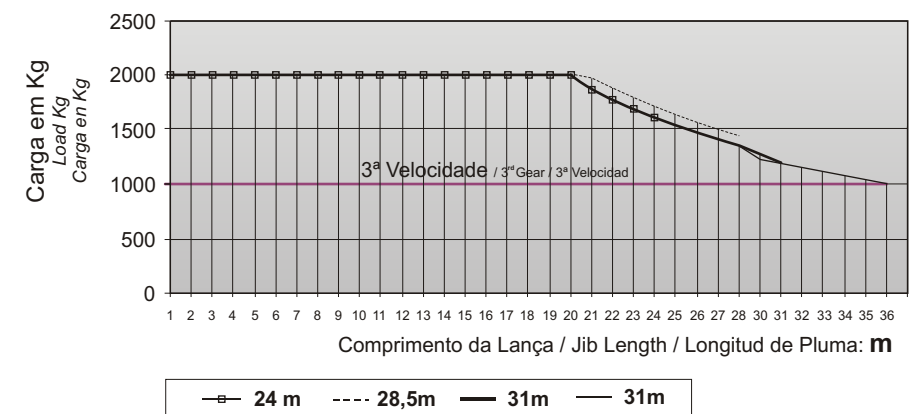
REACÇÕES / Reactions / Reacciones

A			B			C		
H m	Z Kn	P Kn	H m	Z Kn	P Kn	H m	P Kn	T Kn
Até 27	250 (25 000 Kg)	360	Até 27	250 (25 000 Kg)	630	Até 27	560	400
30/33	300 (30 000 Kg)	404	30/33	300 (30 000 Kg)	404	30/33	609	440
36	350 (35 000 Kg)	445	36	350 (35 000 Kg)	445	36	650	476

1 Kn = 100 Kg

Consultar o Manual de Montagem para Cálculo e Configuração das Sapatas
Consult Instructions Handbook for concrete footing design and configuration
Consultar el Manual de Montaje para Cálculo e Configuración de las Sapatas

DIAGRAMA DE CARGAS / Load Diagram / Diagrama de Cargas



OPÇÕES DE MONTAGEM Setting Up Options / Opciones de Montaje

É possível utilizar torres de modelos superiores, para permitir mais altura livre.
It's possible to use the mast from upper models, to allow higher free height.
Siempre es posible utilizar torres de los modelos superiores para permitir más altura libre.