

SGT LARGE SGT LARGE

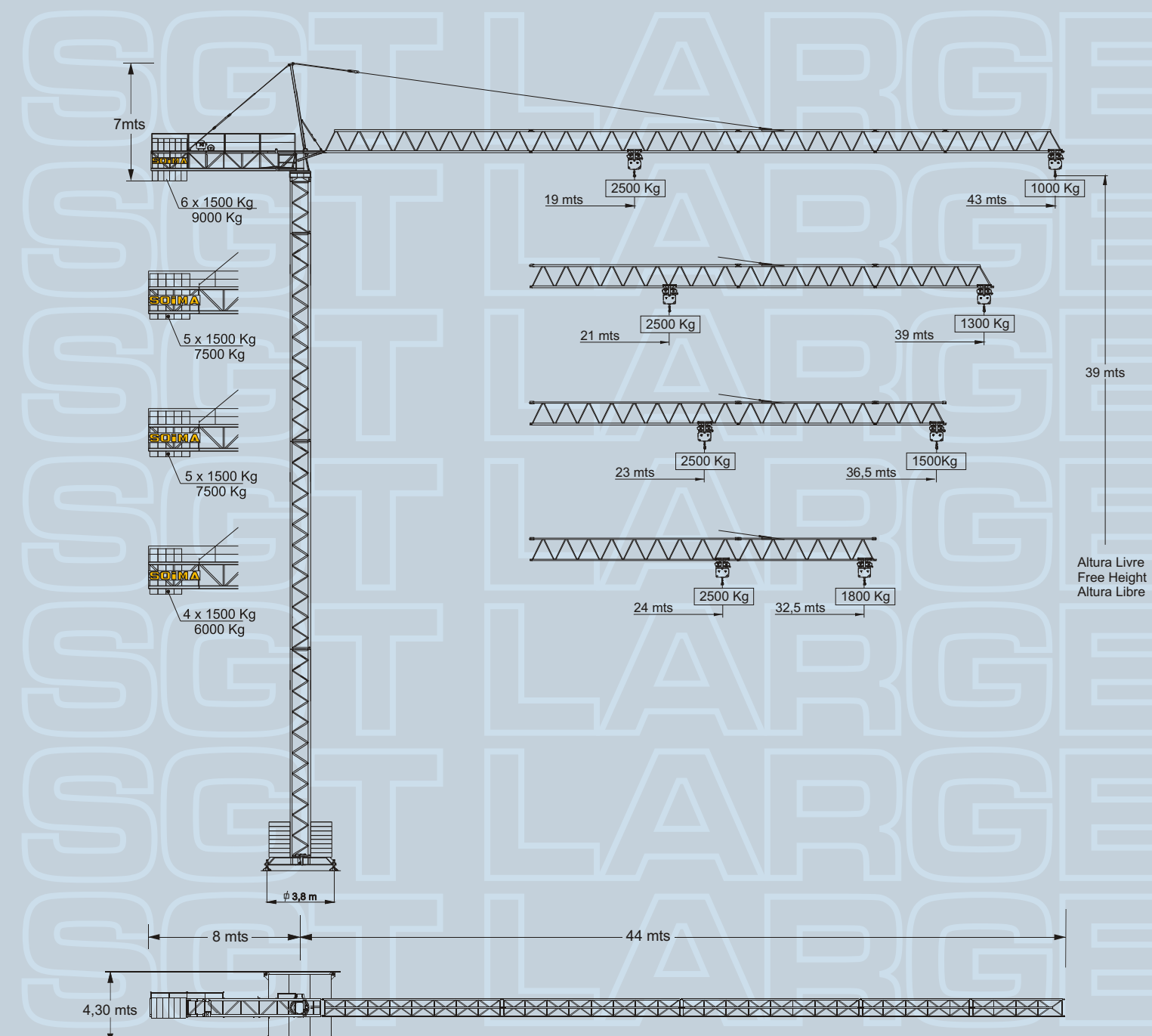


ELEMENTOS / Parts / Elementos

	A (mm)	B (mm)	C (mm)	Peso (Kg)
1º Tramo de Lança / Jib Section / Pluma	11920	1000	1330	600
2º Tramo de Lança / Jib Section / Pluma	11920	1000	1330	600
3º Tramo de Lança / Jib Section / Pluma	7920	1000	1330	400
4º Tramo de Lança / Jib Section / Pluma	4120	1000	1330	200
5º Tramo de Lança / Jib Section / Pluma	6820	1000	1330	350
Tramo de Torre 12 mts Tower Section / Tramo	11985	1160	1160	2390
Tramo de Torre 6 mts Tower Section / Tramo	6075	1160	1160	1250
Tramo de Torre 3 mts Tower Section / Tramo	3120	1160	1160	700
Contralança / Counter Jib / Contrapluma	9845	1555	2330	4600
Chassis / Basis Frame / Chasis	5525	360	635	1075
Chassis / Basis Frame / Chasis	2670	360	635	535
Contrapesos / Counterweights / Contrapesos	1160	320	2405	1500



DC - LA/03.2003



Sujeito a modificações / subject to modification / modificaciones reservadas

SOCIEDADE INDUSTRIAL DE MÁQUINAS, SA
 GRUAS
 EQUIPAMENTOS
 PARA CONSTRUÇÃO CIVIL

Edifício SOIMA - Viso
 Apartado 143
 3501-903 VISEU - PORTUGAL
Telef.: 351 232 470530
Assistência: 351 232 470550
Fax: 351 232 470539
 www.soima.com • info@soima.com

AGENTE / DEALER / AGENTE:

Design e Impressão:
 Tip. Beira Alta • 232 424 258

Grua Torre
Tower Crane
Grua Torre



CARACTERÍSTICAS / Characteristics / Características

MOVIMENTO Motions / Movimiento	POT. MOTORES Motor's power / Pot. de motor	VELOCIDADE Speed / Velocidad
↑ ELEVÇÃO Hoisting/Elevación	10,5 Kw	6,5 m / min 26 m / min 52 m / min
	13,5 Kw *	8 m / min 33 m / min 66 m / min
↻ DISTRIBUIÇÃO Trolleying/Distribución	1,5 Kw	25 m / min 50 m / min
↻ ORIENTAÇÃO Slewing/Orientación	2x4 daN.m	Progressiva de / Progressive from / Progressiva de: 0 a 1 rpm e 1 a 0 rpm
→ TRANSLAÇÃO (Opção/Option/Opción) Travelling/Translación	2x3 Kw	15 m / min

* Opção / Option / Opción

⚡ POTÊNCIA TOTAL / Power Supply / Potencia Eléctrica	33 KVA
⚡ TENSÃO / Voltage / Tensión	400 V ± 5% (50 Hz)

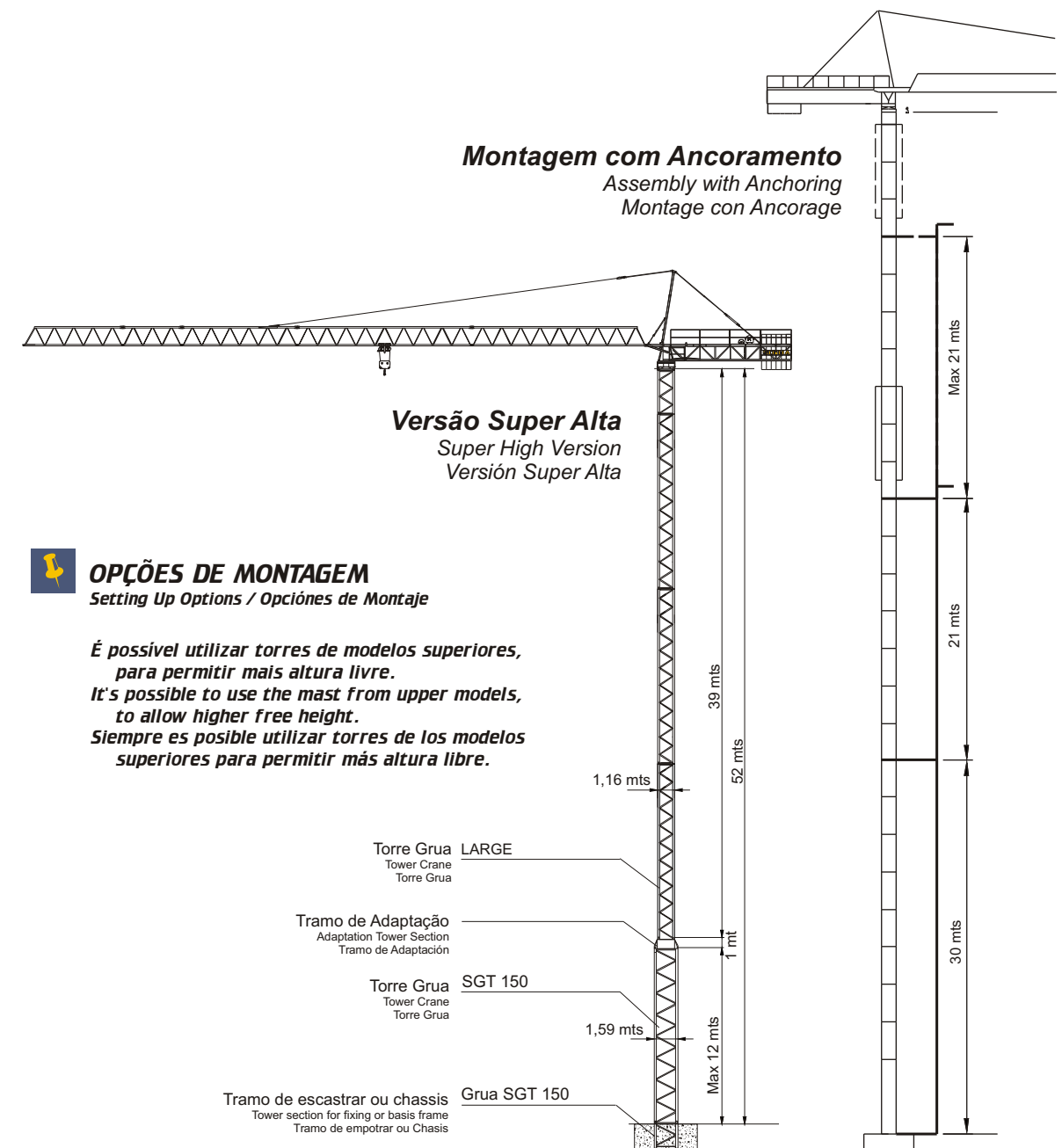
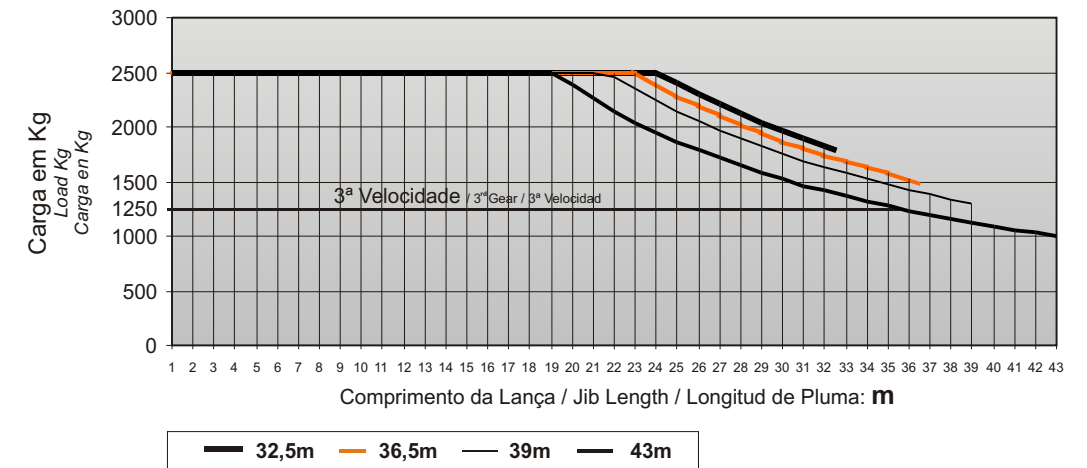
REACÇÕES / Reactions / Reacciones

A			B			C		
H m	Z Kn	P	H m	Z Kn	P	H m	P	T
até 21	300 (30 000 Kg)	397	até 21	300 (30 000 Kg)	397	até 21	499	369
24/36	400 (40 000 Kg)	469	24/36	400 (40 000 Kg)	469	24/36	659	518
39	450 (45 000 Kg)	527	39	450 (45 000 Kg)	527	39	799	654

1 Kn = 100 Kg

Consultar o Manual de Montagem para Cálculo e Configuração das Sapatas
Consult Instructions Handbook for concrete footing design and configuration
Consultar el Manual de Montaje para Cálculo e Configuración de las Sapatas

DIAGRAMA DE CARGAS / Load Diagram / Diagrama de Cargas



OPÇÕES DE MONTAGEM
Setting Up Options / Opciones de Montaje

É possível utilizar torres de modelos superiores, para permitir mais altura livre.
It's possible to use the mast from upper models, to allow higher free height.
Siempre es posible utilizar torres de los modelos superiores para permitir más altura libre.